



Oliver Furniture A/S
Nordre Strandvej 119 A
DK-3150 Hellebæk

Order no. 594005-5
Page 1 of 1
Appendices 2
Initials laha/prni/hbs

Gregersensvej
DK-2630 Taastrup
Tel. +45 72 20 20 00
Fax +45 72 20 20 19

info@teknologisk.dk
www.teknologisk.dk

Test Report

Material: Model: Changing unit with 4 drawers – also covers changing unit with 3 drawers

Type:	Changing unit				
Length:	695 mm	Width:	929 mm	Height:	990 mm
Weight:	62 kg				
Materials:	12 and 16 mm MDF				

Sampling: The test material was sampled by the client and received at the Danish Technological Institute 26-08-2015.

Method: EN 12221-1:2008 + A1:2013 Changing units for domestic use. Safety requirements.

Period: The testing was carried out from 26-08-2015 to 12-10-2015.

Result: Model Changing Unit fulfils the requirements of EN 12221-1:2008 + A1:2013
Individual results appear from Appendix 1.

Storage: The test material will be destroyed after 1 month, unless otherwise agreed.

Terms: The test has been performed according to the attached conditions, which are according to the guidelines laid down by DANAK (The Danish Accreditation). The testing is only valid for the tested specimen. The test report may only be extracted, if the laboratory has approved the extract.

12-10-2015, Danish Technological Institute, Wood Technology, Taastrup

Test responsible

Co-reader

Order no. 594005-5
 Appendix 1
 Page 1 of 1
 Initials laha/prni/hbs

Test of model: Changing unit

Test EN 12221-1 + A1:2013 requirements	Clause in test method	Result
4.1 Dimensions	EN 12221-2 + A1:2013 – 5.2	Passed
4.2.1 Wood	EN 12221-2 + A1:2013 – 5.1	Passed
4.2.2 Surfaces and materials	EN 71-3	See attached report
5.1 Holes, gaps and openings	EN 12221-2 + A1:2013 5	Passed
5.1.1 Entrapment of fingers	EN 12221-2 + A1:2013 5.3.1	Passed
5.1.2 Entrapment of limbs	EN 12221-2 + A1:2013 5.3.2	Passed
5.1.3 Entrapment of head, neck and torso		
5.1.3.1 Within the accessibility zone there shall be no hole, gap or opening larger than 65 mm and less than 223 mm when measured in accordance with EN 12221-2:2008+A1:20013, 5.3.3.1	EN 12221-2 + A1:2013 5.3.3.1	Passed
5.1.3.2 Within the area 600 mm above the floor to the accessibility zone, there shall be no hole, gap, or opening accessible in normal use that allows the type 1 head probe to pass completely through unless it also allows the type 2 head probe to pass completely through when tested in accordance with EN 12221-2:2008+A1:20013, 5.3.3.2	EN 12221-2 + A1:2013 5.3.3.2	Passed
5.1.3.3 V-shaped openings	EN 12221-2 + A1:2013 5.3.3.3	Passed
5.1.4 Cords, strings and other narrow fabrics	EN 12221-2 + A1:2013 5.3.4	Passed
5.1.5 Loops	EN 12221-2 + A1:2013 5.3.5	Passed
5.2 Edges and protruding parts	EN 12221-2 + A1:2013 5.3.6	Passed
5.3 Moving parts	EN 12221-2 + A1:2013 5.4	Passed
5.4 Locking and folding mechanisms of the complete unit	EN 12221-2 + A1:2013 5.10.1 – 5.10.2	Passed
5.5 Small detachable components	EN 12221-2 + A1:2013 5.5, 4.10	Passed
5.6 Castors/wheels	EN 12221-2 + A1:2013 5.12	N/A
5.8 Stability	EN 12221-2 + A1:2013 5.6	Passed
5.9 Strength	EN 12221-2 + A1:2013 5.7	Passed
5.11 Barriers	EN 12221-2 + A1:2013 5.8	Passed
5.12.1 Impact test	EN 12221-2 + A1:2013 5.9.1	Passed
5.12.2 Drop test	EN 12221-2 + A1:2013 5.9.2	N/A
5.13 Child bath tub	EN 12221-2 + A1:2013 5.11	N/A
6 Plastic packaging	EN 71-1	N/A
7 Instructions for use	EN 12221-1:2008 7a-7n	Passed
8 Marking	EN 12221-1:2008 8a-8d	Passed
9 Purchase information	EN 12221-1:2008 9a-9c	N/A

Order no. 594005-5
Appendix 2
Page 1 of 1
Initials laha/prni/hbs

Test of model: Changing Unit

Photo





Accréditation :
N°1_2196 Aix-en-Provence (L)
Portée disponible sur
www.cofrac.fr

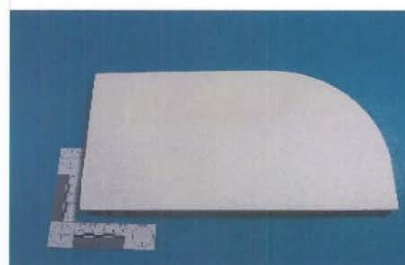
Rapport d'Essais / Tests Report

Aix les Milles, le 31 août 2015
RAPPORT D'ESSAI / Test report : CL15-06090
Page 1 sur 4

Emetteur / Contact : VAN HAUEN Melissa
Produit / Product : OLIVER WOOD COT
Reçu le / Received : 17/08/2015
Devis / Price offer : DC15-06049

TEKNOLOGISK INSTITUT
Gregersensvej

2630 Taastrup
DANEMARK



Essais demandés / Tests requested	Conclusion
EN71-3/A1: 2014 - Migration de certains éléments EN71-3/A1: 2014 - Migration of certain elements	Conforme Pass

Les incertitudes de mesure ne sont pas prises en compte pour conclure sur la conformité des analyses sauf demande spécifique du client
Uncertainties are not taken into account to define compliance on analysis except on specific customer request

P/I Fabien SORRANT
Adjoint Responsable unité jouets
Toys assistant manager

Valerie DEFEIGNIES
Adjoint Responsable unité jouets
Toys assistant manager

L'accréditation par le COFRAC atteste de la compétence du laboratoire pour les seuls essais couverts par l'accréditation (le sont identifiés par le symbole (*) Certains résultats reportés dans ce document ne sont pas couverts par l'accréditation COFRAC.
(*) Essai sous-tendu dans un laboratoire SGS, (2) Essai sous-tendu dans un laboratoire partenaire externe au groupe SGS.
Le présent rapport est établi par la société conformément à ses conditions générales de service disponibles sur demande et accessibles sur www.sgs.com/terms_and_conditions.html. Vous offrez votre attention sur les clauses de limitation de responsabilité, d'indemnisation et de remboursement applicables figurant dans nos conditions générales de service.
Tout autre détenteur de ce rapport est informé que son contenu reflète uniquement les faits tels qu'ils sont relatés par la société au moment de son intervention uniquement et le cas échéant dans la limite des instructions reçues par son client. La société n'est tenue responsable qu'envers son client. Ce rapport ne saurait excuser toute partie à une transaction d'assurer pleinement tous ses droits et remplir ses obligations légales et contractuelles.
Toute modification ou reproduction non autorisée ainsi que toute falsification du contenu, de ce rapport ou de son équivalence est strictement interdite et sera l'objet de poursuites judiciaires dans l'entière mesure admissible par la loi. À moins que cela ne soit précisé, les résultats de ce rapport ne concernant que les échantillons (test(s) et ses équivalents) ne seront conservés que pour une période de 30 jours. Ce document ne doit pas être reproduit, stocké en entier, sans accord préalable écrit de la Société. Il comporte 4 pages(s).
Pour les clients éligibles ci-dessus, la version en anglais ci-après fait foi.
The accreditation by the COFRAC attests only the competence of the Laboratories for the tests covered by the accreditation. They are identified by the symbol (*). Some analyses reported in this document are not covered by the COFRAC accreditation.
(*) Test subcontracted to a SGS Laboratory. (2) Test subcontracted to a partner laboratory outside SGS group.
This document is issued by the Company under its General Conditions of Service available on request and accessible at www.sgs.com/terms_and_conditions.html. Attention is drawn to the limitation of liability, indemnification and jurisdiction clauses defined therein.
Any holder of this document is advised that information contained therein reflects the Company's findings at the time of its intervention only and within the limits of Client's instructions if any. The Company's sole responsibility is to the Client and this document does not exonerate parties to a transaction from verifying at their rights and obligations under the transaction documents.
Any unauthorised alteration, forgery or falsification of the content or appearance of this document is unlawful and offenders may be prosecuted to the fullest extent of the law.
Unless otherwise stated the results shown in this test report refer only to the sample(s) tested and such sample(s) are retained for 30 days only. This document shall not be reproduced, except in full, without prior written approval of the Company. It includes 4 page(s).

SGS CTS

215 Avenue Paul Langevin pôle d'activité Aix les Milles - 13856 AIX EN PROVENCE Cedex 1+33 (0)4 42 61 84 52 1+33 (0)4 42 61 84 48 www.sgs.com

Membre du groupe SGS (SGS SA)

Siège social : 4, Rue du Commandant d'Estienne d'Orves, Parc des Chantraines - 92390 VILLENEUVE LA GARENNE - France - SAS au capital de 50 000 Euros - Identification 420 860 629 RCS Nanterre - NAF 743 B



Rapport d'Essais / Tests Report

RAPPORT D'ESSAI / *Test report* CL15-06090
Page 2 sur 4

Description de l'échantillon *Sample description*

Description : Oliver wood cot.
Description : Oliver wood cot.

Début des essais / *beginning of test* : 19/08/2015

Fin des essais / *end of test* : 31/08/2015

L'accréditation par la COFRAC atteste de la compétence du laboratoire pour les seuls essais couverts par l'accréditation. Ils sont identifiés par le symbole (C). Certaines prestations reportées dans ce document ne sont pas couvertes par l'accréditation COFRAC.
(1) Essai sous-marin dans un laboratoire SGS. (2) Essai sous-marin dans un laboratoire partenaire extérieur au groupe SGS.
Le présent rapport est émis par le service conformément à ses conditions générales de service. Disponibilité sur demande et accessible sur www.sgs.com/home_and_conditions.html. Vous obtenez votre attention sur les clauses de limitation de responsabilité, d'indemnisation et de compétence judiciaire figurant dans nos conditions générales de service.
Tout autre détenteur de ce rapport est informé que son contenu reflète uniquement les faits tels qu'ils sont observés par le service au moment de son intervention uniquement et le cas échéant dans la limite des instructions reçues par son client. La société n'est tenue responsable qu'envers son client. Ce rapport ne saurait constituer toute partie à une transaction. L'assureur indemnise tous ses droits et remplit ses obligations légales et contractuelles.
Toute modification ou reproduction sans autorisation écrite (ou toute modification du contenu de ce rapport ou de son apparence est strictement interdite) est l'objet de poursuites judiciaires dans l'entière mesure autorisée par la loi.
À moins que cela ne soit précisé, les résultats de ce rapport ne concernent que les échantillons testés et ces échantillons ne sont conservés que pour une période de 30 jours. Ce document ne doit pas être reproduit, sinon en entier, sans accord préalable écrit de la Société. Il comporte 4 pages.
Pour les clients étrangers et/ou clients, la version en anglais ci-dessus fait foi.
The accreditation by the COFRAC attests of the competence of the Laboratory for the tests covered by the accreditation. They are identified by the symbol (C). Some analyses reported in this document are not covered by the COFRAC accreditation.
(1) Test submersible in a SGS Laboratory. (2) Test submersible in a partner laboratory outside SGS group.
This document is issued by the Company under its General Conditions of Service available on request and accessible at www.sgs.com/home_and_conditions.html. Attention is drawn to the limitation of liability, indemnification and jurisdiction issues defined therein.
Any holder of this document is advised that information contained herein reflects the Company's findings at the time of its intervention only and within the limits of Client's instructions if any. The Company's sole responsibility is to its Client and this document does not constitute parties to a transaction from exercising of their rights and obligations under the transaction documents.
Any unauthorized alteration, forgery or falsification of the content or appearance of this document is unlawful and offenders may be prosecuted to the fullest extent of the law.
Unless otherwise stated the results shown in this test report refer only to the sample(s) tested and such sample(s) are retained for 30 days only. This document shall not be reproduced, except in full, without prior written approval of the Company. It includes 4 page(s).
Unless otherwise stated the results shown in this test report refer only to the sample(s) tested and such sample(s) are retained for 30 days only. This document shall not be reproduced, except in full, without prior written approval of the Company. It includes 4 page(s).

SGS CTS

215 Avenue Paul Langevin pôle d'activité Aix les Milles - 13856 AIX EN PROVENCE Cedex t+33 (0)4 42 61 64 52 f+33 (0)4 42 61 64 48 www.sgs.com

Membre du groupe SGS (SGS SA)

Siège social : 4, Rue du Commandant d'Estienne d'Orves, Parc des Chanteraines - 92380 VILLENEUVE LA GARENNE - France - SAS au capital de 50 000 Euros - Identification 420 860 629 RCS Nanterre - NAF 743 B



Rapport d'Essais / Tests Report

RAPPORT D'ESSAI / Test report CL15-06090
Page 3 sur 4

EN 71-3 (2013) Catégorie III : Matériau gratté
EN 71-3 (2013) Category III : Scrapped-off materials

Élément soluble mg / kg <i>Soluble element mg / kg</i>	Echantillons / Samples			L.Q. (mg/kg)	Limites réglementaires (mg/kg)
	CL15-06090.001				
Masse (g)	0,272				
Al	336,202			15	70 000
As	<0,5			0,5	47
B	<15			15	15 000
Ba	280,557			15	18 750
Cd	<0,2			0,2	17
Co	<2			2	130
Cr III + Cr VI (a) (#)	0,432			0,2	0,2
Cr III	0,432			0,2	460
Cr VI	<0,05			0,05	0,2
Cu	<2			2	7 700
Hg	<0,5			0,5	94
Mn	<2			2	15 000
Ni	<2			2	930
Pb	<1			1	160
Sb	<2			2	560
Se	<2			2	460
Sn (b)	<0,2			0,2	180 000
Organoétain	NR*				12
Sr	<15			15	56 000
Zn	<15			15	46 000
Commentaires	/				
Méthode	C III - 7.4.3.1				

L.Q. = Limite de Quantification / *Quantification Limit*

NR* = Non réalisé / *Not conducted*

Echantillon Description / *Sample Description* :

CL15-06090.001: PEINTURE BLANCHE / WHITE PAINT

L'accréditation par le COFRAC atteste de la compétence du laboratoire pour les seuls essais couverts par l'accréditation. Il est identifié par le symbole (*). Certaines prestations rapportées dans ce document ne sont pas couvertes par l'accréditation COFRAC.

(1) Essai effectué dans un laboratoire SGS (2) Essai sous-traité dans un laboratoire partenaire extérieur au groupe SGS.

Le présent rapport est émis par la société conformément à ses conditions générales de service disponibles sur demande, et accessibles sur www.sgs.com/terms_and_conditions.html. Nous attirons votre attention sur les clauses de limitation de responsabilité, d'indemnisation et de compétence judiciaire figurant dans nos conditions générales de service.

Tout autre détaché de ce rapport est délivré sous nos conditions générales, indépendamment des faits tels qu'ils sont relevés par la société au moment de son intervention uniquement et le cas échéant dans la limite des instructions reçues par son client. La société n'est tenue responsable qu' envers son client. Ce rapport ne saurait constituer toute partie à une transaction d'expertise pluri-partite sans des droits et obligations légales et contractuelles.

Tous les modifications ou reproductions non autorisées ainsi que toute falsification du contenu de ce rapport ou de son apparence est strictement interdite et fera l'objet de poursuites judiciaires dans l'entière mesure autorisée par la loi.

A moins que cela ne soit précisé, les résultats de ce rapport ne concernent que les échantillons testés et ces échantillons ne seront conservés que pour une période de 30 jours. Ce document ne doit pas être reproduit, révisé ou révisé sans accord préalable écrit de la Société. Il s'agit d'un document confidentiel.

For the French-speaking clients, the version in English is also available.

The accreditation by the COFRAC attests only the competence of the Laboratories for the tests covered by the accreditation. They are identified by the symbol (*). Some analyses reported in this document are not covered by the COFRAC accreditation.

(1) Test subcontracted in a SGS Laboratory. (2) Test subcontracted in a partner laboratory outside SGS group.

This document is issued by the Company under its General Conditions of Service available on request and accessible at http://www.sgs.com/terms_and_conditions.html. Attention is drawn to the limitation of liability, indemnification and jurisdiction issues defined therein.

Any holder of this document is advised that information contained herein reflects the Company's findings at the time of its intervention only and within the limits of Client's instructions if any. The Company's sole responsibility is to its Client and this document does not constitute parties to a transaction from exercising all their rights and obligations under the transaction documents.

Any unauthorized alteration, forgery or falsification of the content or appearance of this document is unlawful and offenders may be prosecuted to the fullest extent of the law.

Unless otherwise stated the results shown in this test report refer only to the sample(s) tested and such sample(s) are retained for 30 days only. This document shall not be reproduced, except in full, without prior written approval of the Company. It includes 4 page(s).

SGS CSTS

215 Avenue Paul Langevin pôle d'activité Aix les Milles - 13856 AIX EN PROVENCE Cedex 1+33 (0)4 42 61 64 52 1+33 (0)4 42 61 64 46 www.sgs.com

Membre du groupe SGS (SGS SA)

Siège social : 4, Rue du Commandant d'Estienne d'Orves, Parc des Chartraines - 92390 VILLENEUVE LA GARENNE - France - SAS au capital de 50 000 Euros - Identification 420 800 629 RCS Nanterre - NAF 743 B



Rapport d'Essais / Tests Report

RAPPORT D'ESSAI / Test report CL15-06090
Page 4 sur 4

Note :

Les résultats imprimés en rouge sont supérieurs aux limites / Results printed in red exceed the limits.

(a) (b) : Pour les valeurs en Chrome et en Etain proches de la limite réglementaire en Chrome VI et organoétains, des tests additionnels doivent être réalisés avec les méthodes spécifiques décrites dans l'EN 71-3 : 2013.

Pour l'EN 1400 : 2013, les tests additionnels ne sont pas requis. Les résultats sont notés NR*.

(a) (b) : For the values of Chrome and Tin close to the limit, additional tests should be performed with specific methods according to EN 71-3 : 2013.

For EN 1400 : 2013, additional tests are not requested. Results are mentioned NR*.

Commentaires sur la méthode de préparation / Comments on preparation method :

- ES : solvant d'extraction / extraction solvent : n-heptane
- C : centrifugation de l'échantillon / centrifugation of the sample
- pH: ajout d'acide HCl pour abaisser le pH / HCl addition to lower pH value

*** FIN DU RAPPORT ***
*** END OF REPORT ***

L'accréditation par le COFRAC atteste de la compétence du laboratoire pour les tests essais couverts par l'accréditation (ils sont identifiés par le symbole (*) Certaines prestations rapportées dans ce document ne sont pas couvertes par l'accréditation COFRAC.
(*) EN 1400 non-étalé dans un laboratoire SGS, (2) Etalé sous-étalé dans un laboratoire performant extérieur au groupe SGS.
Le présent rapport est émis par la société conformément à ses conditions générales de service disponibles sur demande et accessibles sur http://www.sgs.com/terms_and_conditions.html. Nous attirons votre attention sur les clauses de limitation de responsabilité, d'indemnisation et de compétence judiciaire figurant dans nos conditions générales de service.
Tout autre détenteur de ce rapport est informé que son contenu reflète uniquement les faits tels qu'ils sont relatés par le client au moment de son intervention uniquement et en cas d'achat dans la limite des instructions reçues par son client. La société n'est tenue responsable qu'envers son client. Ce rapport ne constitue aucune garantie à une transaction d'achat ou de vente et ne remplit pas ses obligations légales et contractuelles.
Toute modification ou reproduction non autorisée ainsi que toute falsification du contenu de ce rapport ou de son apparence est strictement interdite et fera l'objet de poursuites judiciaires dans l'entière mesure autorisée par la loi à moins que cela ne soit prouvé. Les résultats de ce rapport ne concernent que les échantillons (s) testé(s) et ces échantillons ne sont conservés que pour une période de 30 jours. Ce document ne peut pas être reproduit, révisé ou révisé, sans accord préalable écrit de la Société. Il comporte 4 pages.
Pour les clients étrangers (clients), les services en français et en anglais sont fournis.
The accreditation by the COFRAC attests of the competence of the Laboratory for the tests covered by the accreditation. They are identified by the symbol (*). Some analyses reported in this document are not covered by the COFRAC accreditation.
(*) EN 1400 non-étalé (in a SGS Laboratory), (2) Test subcontracted in a partner laboratory outside SGS group.
This document is issued by the Company under its General Conditions of Service available on request and accessible at www.sgs.com/terms_and_conditions.html. Attention is drawn to the limitation of liability, indemnification and jurisdiction issues defined therein.
Any holder of this document is advised that information contained herein reflects the Company's findings at the time of its intervention only and within the limits of Client's instructions if any. The Company's sole responsibility is to its Client and this document does not constitute a warranty or a guarantee from expertise or of their rights and obligations under the transaction documents.
Any modification, falsification or reproduction of the content or appearance of this document is strictly prohibited and will be prosecuted in the fullest extent of the law.
Unless otherwise stated the results shown in this test report only refer to the sample(s) tested and such sample(s) are retained for 30 days only. This document shall not be reproduced, except in full, without prior written approval of the Company. It includes 4 pages.

SGS CTS

215 Avenue Paul Langevin pôle d'activité Aix les Milles - 13856 AIX EN PROVENCE Cedex t +33 (0)4 42 61 64 52 f +33 (0)4 42 61 64 48 www.sgs.com

Membre du groupe SGS (SGS SA)

Siège social : 4, Rue du Commandant d'Estienne d'Orves, Parc des Chanteraines - 92380 VILLENEUVE LA GARENNE - France - SAS au capital de 50 000 Euros - identification 420 860 629 RCS Nanterre - NAF 743 B

Danish Accreditation (DANAK):

DANAK is the national accreditation body in Denmark in compliance with EU regulation No. 765/2008.

DANAK participates in the multilateral agreements for testing and calibration under European co-operation for Accreditation (EA) and under International Laboratory Accreditation Cooperation (ILAC) based on peer evaluation. Accredited test reports and calibration certificates issued by laboratories accredited by DANAK are recognized cross border by members of EA and ILAC equal to test reports and calibration certificates issued by these members' accredited laboratories.

The use of the accreditation mark on test reports and calibration certificates or reference to accreditation, documents that the service is provided as an accredited service under the company's DANAK accreditation according to EN ISO IEC 17025.

Construction Product Directive:

The Danish Technological Institute guarantees that employees carrying out tests to be used together with harmonized standards under notification no. 1235 according to EU regulation 305/2011, article 43, satisfy all the requirements made for capability, integrity and impartiality. You find the CPR here:

http://ec.europa.eu/growth/single-market/european-standards/harmonised-standards/construction-products/index_en.htm

September 2015